



[→ Product Website](#)

## Medische monitor met 2 megapixels

De MX217-SB overtuigt door een heldere en contrastrijke beeldweergave. Dankzij de DICOM<sup>®</sup> tooncurve geeft de monitor radiologische beelden natuurgetrouw weer. De gekalibreerde helderheid bedraagt 240 cd/m<sup>2</sup>. Dit maakt hem geschikt voor tandheelkundige radiologische rapportage in ruimte klasse 5 (verslagkamer).

- ✓ 2 megapixel kleurenscherm met 240 cd/m<sup>2</sup> in de fabriek gekalibreerde helderheid en 500 cd/m<sup>2</sup> maximale helderheid
- ✓ Duidelijke herkenning van structuren door hoog contrast en reductie van onscherpte
- ✓ Moeiteloze kwaliteitsborging en ingebouwde kalibratiesensor voor semi-geautomatiseerde constantheidstests
- ✓ Palet met 543 miljard tinten voor nauwkeurige kleurweergave met maximaal 10 bits
- ✓ Hybride Gamma PXL-functie voor pixel precieze weergave van grijswaarden- en kleurenbeelden met de vereiste luminantiekarakteristiek
- ✓ Homogeen beeldschermoppervlak dankzij automatische regeling van de luminantieverdeling (DUE)
- ✓ Voorbereid voor kalibratie, acceptatie- en constantheidstests volgens DIN 6868-157 en QS-RL.
- ✓ Ergonomisch ontwerp met slanke behuizing
- ✓ 5 jaar garantie inclusief omruilservice op locatie voor de hoogste investeringszekerheid

## Beeldkwaliteit

### Nauwkeurigheid, helderheid, contrast en scherpte

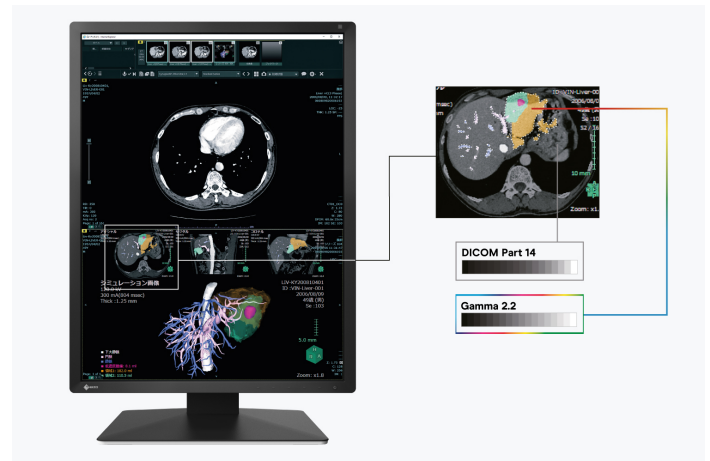
#### Excellente beeldkwaliteit voor de kleinste details

Dankzij een hoge resolutie van 2 Megapixels (kleuren), een sterke contrastverhouding van 1800:1 en een stabiele helderheid van tot maar liefst 500 cd/m<sup>2</sup> biedt de monitor een excellente beeldkwaliteit. Zelfs de kleinste details worden gedifferentieerd weergegeven, onafhankelijk van de kijkhoek van waaruit de monitor wordt bekeken. Dit is een groot voordeel als meerdere artsen het beeldscherm bekijken.

#### Zwart-wit en kleurenafbeeldingen bekijken met slechts één monitor

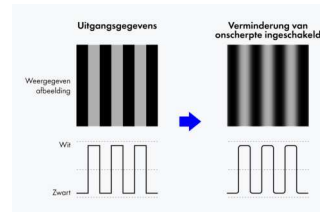
Met de Hybrid Gamma PXL-functie wordt onderscheid gemaakt tussen monochrome en kleurenbeelden. Automatisch. Pixel per pixel. Op die manier ontstaat een hybride display waarop iedere pixel wordt weergegeven met de optimale toonwaarde. Dit garandeert een hoge precisie en betrouwbaarheid.

De MX217-SB geeft geavanceerde monochrome beelden net zo betrouwbaar weer als kleurenbeelden van alle denkbare modaliteiten. In de praktijk betekent dit een aanzienlijke toename in efficiëntie, omdat beelden van verschillende beeldvormingsprocedures op slechts één monitor kunnen worden weergegeven.

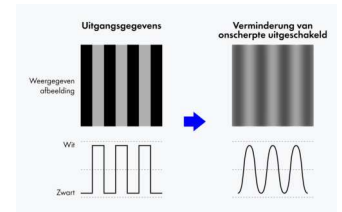


#### Vermindering van onscherpte

LCD-panels met een hoge helderheid geven afbeeldingen door overbelichting vaak onscherper weer dan het origineel. EIZO biedt daarom een in de monitorhardware geïntegreerde functie voor de vermindering van onscherpte. Deze functie zorgt ervoor dat de details die in de onscherpe randen zijn verdwenen, weer in maximale helderheid op het beeldscherm worden weergegeven.



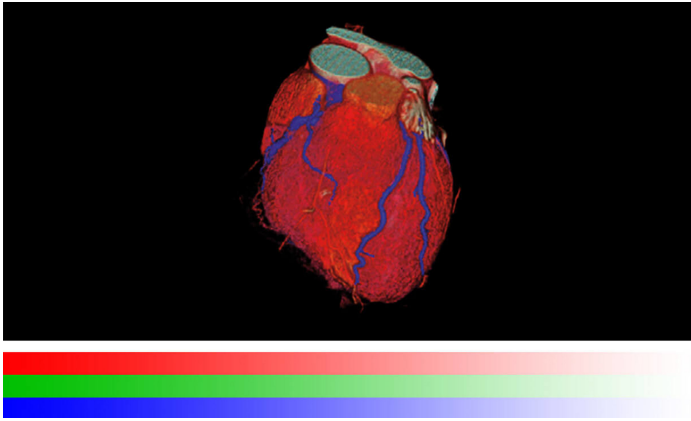
Vermindering van onscherpte ingeschakeld



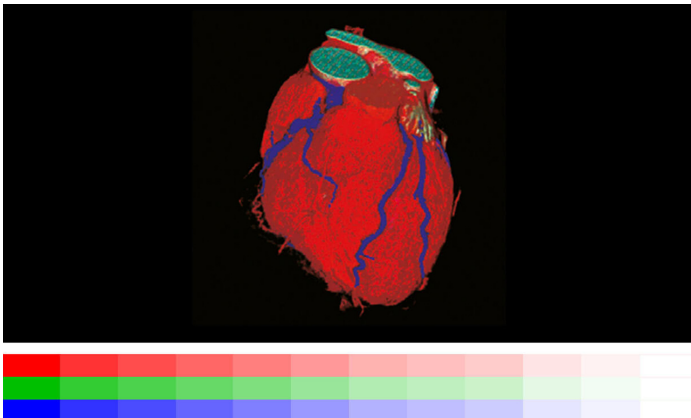
Vermindering van onscherpte uitgeschakeld

## Eén miljard kleuren dankzij 13-bit-LUT

De kleurweergave gebeurt via een 13-bit-Look-Up-Table (LUT). Bij een DisplayPort-aansluiting kunnen daarvan tot 10 bit worden weergegeven. Dat zorgt voor een resolutie met maximaal 1 miljard kleuren. De voor de diagnose noodzakelijke weergavecurves en detailstructuren zijn daardoor nauwkeurig te herkennen.



Met 13-bit-LUT



Zonder 13-bit-LUT

## Gelijkmatige verlichting en zeer zuivere kleuren

De monitor blinkt uit met een hoge kleurnauwkeurigheid en uniforme verlichting. Dit wordt gegarandeerd door

de Digital Uniformity Equalizer (DUE), die onregelmatigheden pixel voor pixel automatisch corrigeert. Grijs- en kleurtinten van radiologische en andere medische beelden worden correct gereproduceerd op het volledige schermoppervlak. Dit is essentieel voor een nauwkeurige beeldweergave.



Met DUE



Zonder DUE

## Consistente beeldkwaliteit dankzij geïntegreerde luminatiesensor

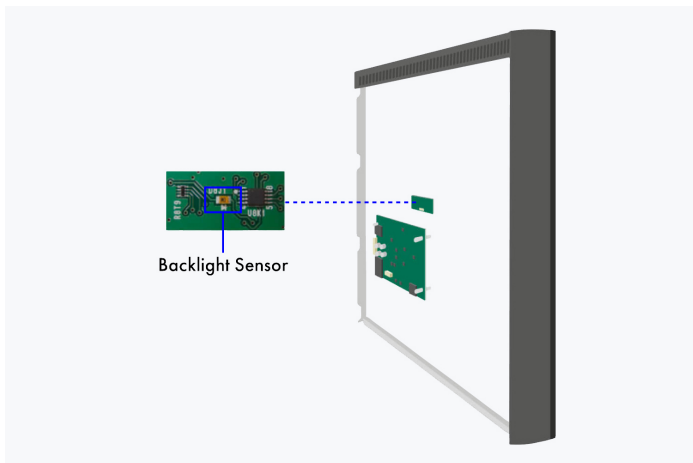
De nauwkeurige kalibratie van witpunt en tonaliteitscurve is gegarandeerd dankzij een in het frame geïntegreerde luminatiesensor. Deze meet helderheid en grijswaarden en kalibreert de monitor zelfstandig conform de DICOM®-standaard. De sensor werkt automatisch, zonder daarbij het zichtveld van de monitor te beperken. U bent minder tijd kwijt aan onderhoud en kunt vertrouwen op een constant hoge beeldkwaliteit.



Voorbeeld afbeelding

## Constante helderheid tijdens het gebruik

Een sensor voor de achtergrondverlichting bepaalt continu de luminantie van de monitor. Het voordeel: De ingestelde en gekalibreerde waarden worden enkele seconden na inschakeling al exact weergegeven en blijven gedurende de volledige bedrijfsduur constant. De sensor is onzichtbaar in de monitor geïntegreerd.



Achterkant van het beeldscherm

## FDA-vrijgave

Het beeldscherm bevat de FDA-510(k)-vrijgave voor algemene radiografie, maar ondersteunt geen weergave van mammografiebeelden voor de diagnose.

## Software en bedieningsgemak

## De uitrusting om comfortabel te werken

### De Work & Flow-technologie

Met de toenemende digitalisering van modaliteiten worden radiologen geconfronteerd met een groeiende hoeveelheid informatie op hun scherm. Dankzij de unieke work-and-flow-technologie van EIZO met nieuwe functies die zijn afgestemd op de behoeften van radiologen, wordt de complexiteit van gegevens effectief tegengegaan. Met RadiForce MX217-SB en de meegeleverde RadiCS-LE-software profiteert u van de Work & Flow-functies.

[Meer informatie over de Work-and-Flow functies](#)

### Point-and-Focus: concentratie op het analysebereik

Met de Point & Focus-functie kunt u relevante beeldgebieden snel met de muis of het toetsenbord selecteren en scherpstellen. Door middel van helderheid en grijswaarde worden omringende zones verduisterd, waardoor interessante beeldgebieden beter naar voren komen.

### RadiCS LE

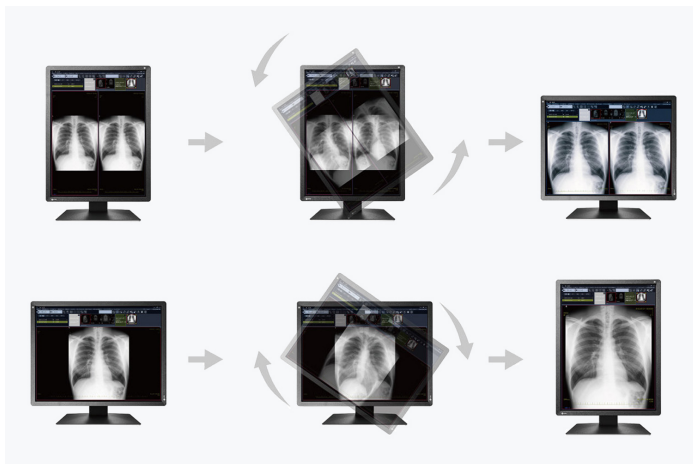
Helderheid en DICOM<sup>®</sup>-tonaliteitscurve kunnen met de [software RadiCS LE](#) worden gecontroleerd en automatisch volgens de fabrieksinstelling worden gekalibreerd. Hiervoor is in het apparaat een sensor geïntegreerd. Ook de kalibratie van andere tonaliteitscurves, zoals CIE, is met RadiCS LE mogelijk.

## Diagnosecomfort Efficiency bij de diagnose

### Image rotation plus: Steeds de optimale oriëntatie

De MX217-SB kan zowel in landschaps- als in portretformaat gebruikt worden. Het weergegeven beeld wordt afhankelijk van de oriëntatie van de monitor automatisch gedraaid dankzij de functie "Image Rotation Plus" die in de meegeleverde software RadiCS LE geïntegreerd is. (Voorwaarde hiervoor is ondersteuning door de grafische kaart.)

Bovendien garandeert de flexibele voet een optimale ergonomie. U kunt de monitor kantelen of in de hoogte tot op bureauhoogte laten zakken.

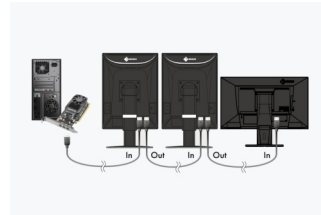


Het weergegeven beeld wordt dankzij de functie Image Rotation Plus afhankelijk van de oriëntatie van de monitor in portret- of landschapsformaat gedraaid.

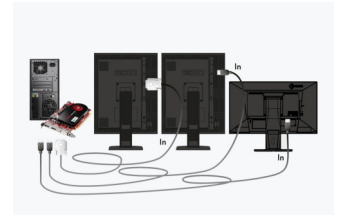
### DAISY-CHAIN-METHODE

### Efficiënte opstelling met meerdere monitoren

Via de signaalin- en uitgang kunt u meerdere RadiForce-monitoren met de DisplayPort-interface aan elkaar koppelen. Zo kunt u multischermpoplossingen zeer eenvoudig realiseren, zonder een wirwar aan kabels.



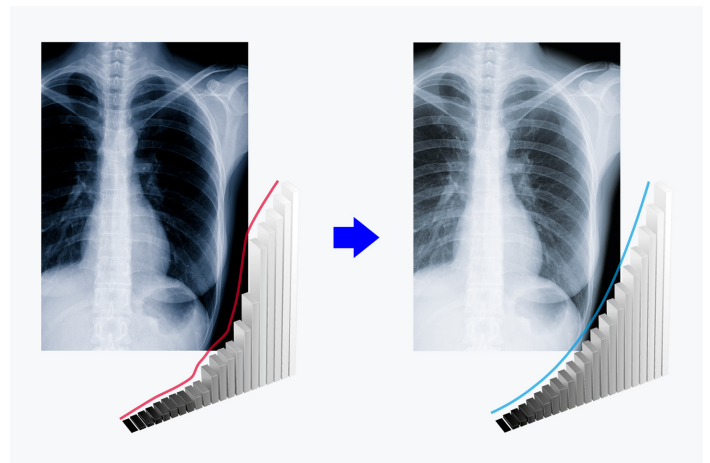
Daisy-chain-methode



Gangbare oplossing

### Met één druk op de knop wordt de DICOM®-luminantiecurve weergegeven

EIZO meet elke grijstint en past deze nauwkeurig aan, zodat de monitoren af fabriek al aan de DICOM®-standaard voldoen. Het resultaat is een bijzonder consistent scala aan grijswaarden, wat optimaal duidelijke radiologische beelden oplevert.



## **RadiLight: Comfortverlichting van EIZO is vriendelijk voor de ogen**

EIZO presenteert de nieuwe RadiLight, een speciale, gebruiksvriendelijke comfortverlichting voor radiologen, die in donkere verslagruimten werken. Het zachte licht achter de monitor voorkomt een overmatige inspanning van de ogen, die zich normaal gesproken snel voor kan doen als de ogen in een donkere omgeving met een licht monitorscherm continu wisselen tussen licht en donker.



## **Duurzaamheid** **Milieu- en sociaal bewuste productie**

### **Duurzaam en met een lange levensduur**

De MX217-SB is ontwikkeld voor een lange gebruikslevensduur – in het algemeen veel langer dan de garantieperiode. Vervangende onderdelen blijven nog vele jaren beschikbaar, nadat de monitor uit productie is genomen. De volledige gebruikslevensduur houdt rekening met de effecten op het milieu, omdat duurzaamheid en reparatiemogelijkheden de natuurlijke hulpbronnen beschermen en daarmee ook het milieu. Bij het ontwerp van de

MX217-SB hebben we veel aandacht besteed aan een laag grondstoffenverbruik, met hoogwaardige componenten en materialen, en een zorgvuldige verwerking in de productie.

### **Milieuvriendelijke verpakking**

Voor de verpakking van het MX217-SB gebruikt EIZO een vulling van cellulose. Het materiaal is gemaakt van gerecycleerd karton en papier, en heeft een veel geringer milieueffect wanneer het wordt weggegooid dan traditioneel polystyreen of plastic. Alle kabels worden opgeborgen in een kartonnen compartiment in plaats van in plastic zakken.



Links: conventionele verpakking / Rechts: milieuvriendelijke materialen

### **Maatschappelijk verantwoorde productie**

De MX217-SB wordt op een maatschappelijk verantwoorde manier vervaardigd. Onze productie is vrij van kinderarbeid en dwangarbeid. De leveranciers in de volledige leverketen zijn zorgvuldig geselecteerd en zijn ook verplicht om op een maatschappelijk verantwoorde manier te produceren. Dit geldt vooral voor de zogeheten conflictmineralen. Ieder jaar dienen we vrijwillig een uitgebreid rapport in over onze maatschappelijke verantwoordelijkheid.

## Milieu- en klimaatvriendelijk

Iedere MX217-SB wordt in onze eigen fabriek geproduceerd. Onze fabriek werkt met een milieu- en energiebeheersysteem conform ISO 14001 en ISO 50001. Dit omvat onder andere maatregelen voor de vermindering van afval, afvoerwater, uitstoot en verbruik van grondstoffen en energie. Ook wordt milieubewust gedrag van de medewerkers gestimuleerd. We leggen jaarlijks openbaar verantwoording af over deze maatregelen.



## Milieuvriendelijk gebruik van materialen

Het MX217-SB bestaat voor ongeveer 19% uit gerecycleerd plastic. Dit vermindert de hoeveelheid plastic afval die in het milieu terechtkomt, bespaart grondstoffen en bevordert het hergebruik van materialen om natuurlijke ecosystemen te behouden.



## Garantie Maximale investeringszekerheid

### Vijf jaar garantie

EIZO biedt vijf jaar garantie inclusief on-site omruilservice. Wij kunnen dit bieden dankzij een ingenieus productieproces, dat is gebaseerd op een eenvoudige succesformule: doordachte en innovatieve techniek, gefabriceerd met high-end-materialen.



## Advies over grafische kaarten

### Voor nauwkeurige diagnoses

#### EIZO Grafische kaart MED-XN43

De EIZO grafische kaart ondersteunt de eigenschappen, functies en instellingen van de RadiForce MX217-SB optimaal. Het maakt nauwkeurige rapportage mogelijk en kan meerdere monitoren tegelijk aansturen. EIZO biedt technische ondersteuning en garanteservice voor de grafische kaart.

[Meer informatie over grafische kaarten](#)





## Technische gegevens

### ALGEMEEN

Artikelnr.	MX217-SB
Behuizingskleur	Zwart
Toepassingsgebied	Medisch
Productlijn	RadiForce
Toepassingsgebied	Computertomografie en MR-beeldvorming, Tandarts, Tandheelkundige diagnostische ruimte, Non-destructive-testing
EAN	4995047065067

### SCHERM

Diagonaal [in inch]	21
Diagonaal [in cm]	54
Formaat	3:4
Zichtbare beeldgrootte (breedte x hoogte) [in mm]	324 x 432
Resolutie in megapixel	2 Megapixels (kleuren)
Ideale en aanbevolen resolutie	1200 x 1600
Pixelafstand [in mm]	0,27 x 0,27
Ondersteunde resoluties	1200 x 1600
Panel technologie	IPS
Max. kijkhoek horizontaal	178
Max. kijkhoek verticaal	178
Weergavekleuren of grijswaarden	1,07 miljard kleuren (DisplayPort, 10 bit), 16,7 miljoen kleuren (DVI, 8 bit), 16,7 miljoen kleuren (DisplayPort, 8 bit)
Kleurenpalet/Look-Up-Table	543 miljard kleurgradaties / 13 bit
Max. helderheid (standaard) [in cd/m <sup>2</sup> ]	500
Af fabriek gekalibreerde helderheid [in cd/m <sup>2</sup> ]	240
Max. donkrooncontrast (standaard)	1800:1
Backlight	LED

### AANSLUITINGEN

Signaalgangen	DisplayPort, DVI-D
Signaaluitgangen	1x DisplayPort (HDCP 1.2)
Geschikt voor daisy-chain	✓
USB-specificatie	USB 2
USB-upstream-poorten	1 x type B
USB-downstream-poorten	2x type A
Grafisch signaal	DVI Single Link (TMDS), DisplayPort

### CERTIFICERING & NORMEN

Certificering	CE (Medical Device), UKCA (Medical Device), ANSI /AAMI ES60601-1, CSA C22.2 Nr. 601-1, EN60601-1, IEC60601-1, RCM, FCC-B, CAN ICES-3 (B), VCCI-B, RoHS, WEEE, China RoHS, CCC
---------------	---

### FUNCTIES EN BEDIENING

Vooraf ingestelde kleur-/grijswaardenmodi	1x manuele geheugenplaats, Text, sRGB, Paper, DICOM, extra geheugenruimte door kalibratie
DICOM curve	✓
Hardwarekalibratie van helderheid en luminantiecurve	✓
Digital Uniformity Equalizer (homogeniteitscorrectie)	✓
Hybrid Gamma PXL	✓
Blur reduction	✓
Sensoren	Omgevingslichtsensor, Geïntegreerde luminatiesensor, Backlightsensor
On-Screen menu talen	de, en, fr, es, it, se
Instelmogelijkheden	Patho-kleurtooncurven, Helderheid, Contrast, Kleurtemperatuur/Witpunt, Gamma, Kleurverzadiging, Resolutie, Schaling, Kleurenmodus overslaan, OSD-taal, Signaalingang, Key lock, Vermindering van onscherpte
Geïntegreerde voeding	✓

### ENERGIE INFORMATIE

Frequentie	Digital: 31-100 kHz/59-61 Hz
Energieverbruik (standaard) [in watt]	23
Maximaal energieverbruik [in watt]	54 (bij maximale helderheid en gebruik van alle signalen USB-poorten)
Energieverbruik (Stand-by) [in watt]	0.6
Energieverbruik als netschakelaar is uitgeschakeld [in watt]	0
Voeding	AC 100-240V, 50/60Hz

### AFMETINGEN & GEWICHT

Afmetingen (incl. standaard) (breedte x hoogte x diepte) [in mm]	357 x 482-572 x 200
Gewicht (incl. standaard) [in kg]	7.3
Technische tekening (PDF)	<a href="#">Technische tekening (PDF)</a>
Draaibaarheid van de standaard [in °]	70
Kantelbaarheid voor/achter [in °]	5 / 30
Rotatie liggend en staand formaat (Pivot)	linksom
Gatafstand	100 x 100

### SOFTWARE & ACCESSOIRES

Bijbehorende software en verdere accessoires beschikbaar als download	RadiCS LE
Meegeleverde accessoires	USB-kabel (type A - type B), Signaalkabel DisplayPort - DisplayPort, Handleiding via download, Voedingskabel
Optionele accessoires	RadiCS (UX2-Kit) (Met de software van EIZO kunt u het volledige kwaliteitsbeheerproces aansturen - van de kalibratie en het asset-management tot aan de overdrachts- en consistentiecontrole.), MED-XN43 (MED-XN43, optimale snelheid voor 2D-radiologie), RadiNET Pro (Speciale software van EIZO voor netwerkondersteund kwaliteitsbeheer in grote installaties. Met functionaliteit voor externe bediening van monitoren.)
Aanbevolen grafische kaart	MED-XN43

## GARANTIE

Garantieperiode	5 jaar
Type garantie	Omruijservice op locatie

Vind uw EIZO contactpersoon:  
EIZO Europe GmbH Vestiging Nederland  
Dr. Holtroplaan 34-36  
5652 XR Eindhoven  
Telefoon: (32) (0)15-64.55.11  
[www.eizo.nl](http://www.eizo.nl)

Alle productnamen zijn handelsmerken of geregistreerde handelsmerken van EIZO Corporation in Japan en andere landen of van hun respectievelijke bedrijven. Copyright © 2024 EIZO Europe GmbH, Belgrader Str. 2, 41069 Mönchengladbach, Duitsland. Alle rechten, fouten en wijzigingen voorbehouden. Laatst bijgewerkt: 20.10.2024