



[→ Product Website](#)

[→ Video afspeellijst](#)

[→ Ervaring in AR](#)

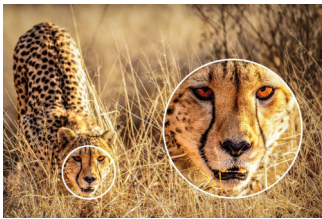
Filmende fotografen, fotograferende filmmakers, time-lapses, cinemagrammen en bewegende GIF's: de grenzen tussen verschillende soorten visuele content vervagen en alles groeit naar elkaar toe. Of de beelden nu stilstaan of bewegen: de ColorEdge CS2740 van EIZO maakt het werk makkelijker. De allerbelangrijkste functie van een grafische monitor is natuurlijk om precies weer te geven wat de camera heeft geregistreerd. Daarom wordt iedere ColorEdge CS2740 in de fabriek individueel uitgemeten en optimaal ingesteld. Om deze perfectie na de levering vanuit de fabriek gedurende de hele gebruiksduur van de monitor constant te houden, kan de ColorEdge CS2740 in slechts anderhalve minuut (gemeten met een MacBook Pro en EX4) verliesvrij worden gekalibreerd met een hardware-kalibratie. Vaak gebruiken grafische professionals een krachtige laptop als hoofdcomputer. Met de CS2740 is het geen enkel probleem om randapparatuur direct aan te sluiten: voor externe harde schijven, muis, toetsenbord en nog veel meer zijn er in totaal vier USBdownstream-poorten en één USB-C-upstreampoort. De laptop kan met één enkele USB-C-kabel worden aangesloten op de CS2740 en zo direct worden geïntegreerd in de bureau-opstelling voor het grafische werk. Daarnaast werkt de kabel ook als voedingskabel, die tot 60 watt levert. Bovendien beschikt de monitor over signaalingangen voor DisplayPort en HDMI. Zo wordt de ColorEdge CS2740 de centrale technologiehub voor veeleisende creatieve professionals.

- ✓ 27 inch Wide Gamut-LCD met 3840 x 2160 pixels (4K-UHD) voor de fijnste details
- ✓ Groot kleurspectrum met Adobe RGB-kleuruimte-dekking van 99%
- ✓ Nauwkeurige hardwarekalibratie van helderheid, witpunt en gamma
- ✓ Perfecte helderheidsverdeling en kleurzuiverheid door Digital Uniformity Equalizer
- ✓ Kleurprecisie met 16-bits Look-Up Table en tot 10-bits-kleurweergave
- ✓ USB-C (DisplayPort-signaalkanaal en voeding tot 60 watt), DisplayPort- en HDMI-ingangen
- ✓ USB-hub met 2 5Gbps (USB 3) en 2 USB 2 downstream-poorten
- ✓ EIZO-microchip voor een nauwkeurige, uniforme en constante kleurweergave.
- ✓ Aanbevolen, optionele accessoires: meetinstrument voor de kalibratie van hardware en monitorkap
- ✓ 5 jaar garantie inclusief omruilservice op locatie voor de hoogste investeringszekerheid

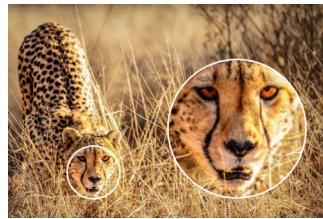
## Nauwkeurigheid en kleur Helderheid, contrast en scherpte

### 4K UHD resolutie

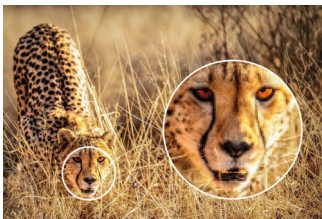
Dankzij de resolutie van 3840 x 2160 (4K UHD) heeft de CS2740 een enorme pixeldichtheid van 164 ppi. Zichtbare beeldschermpixels behoren dus gegarandeerd tot het verleden en zelfs de monitorweergave geeft een zeer betekenisvolle indruk van de latere afdrukresolutie. Het IPS-panel heeft een maximale helderheid van 350 cd/m<sup>2</sup> en behaalt een contrastverhouding van 1000:1. Films kunnen worden beoordeeld, bewerkt en gegradeerd met de CS2740 in volledige 4K UHD-resolutie. De LCD-module staat een kijkhoek toe van 178 graden. Hierdoor blijven kleurtonen en contrasten stabiel in de kijkhoek van de gebruiker.



4K-UHD (3840 x 2160)



WQHD (2560 x 1440)



Full HD (1920 x 1080)

### VOOR VERZADIGDE KLEUREN

## Wide gamut

Om het volledige kleurenspectrum van moderne camera's te kunnen gebruiken, heeft u een monitor met de grootst mogelijke kleurreimte nodig. Anders zijn visuele beoordeling en verwerking van de verzadigde kleurtonen in het bestand niet mogelijk. Daarom dekt het IPS-panel van de ColorEdge CS2740 bijvoorbeeld de grote fo-

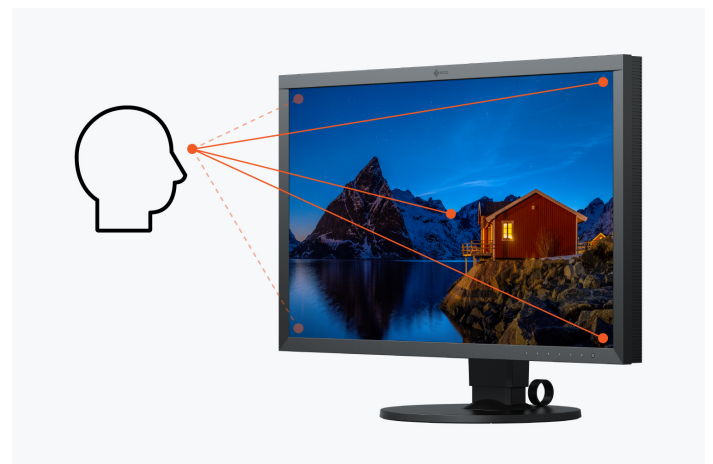
tokleurreimte AdobeRGB en de CMYK-printkleurreimte ISO-Coated V2 tot meer dan 99 %. Dit betekent dat de volledige kleurreimte van moderne camera's ongewijzigd en zonder fouten wordt weergegeven. En een nauwkeurige simulatie van het afdrukresultaat in de softproofweergave is eveneens gegarandeerd.



### VOOR HAARSCHERPE BEELDEN

## Voortreffelijke beeldkwaliteit

De monitor levert een bijzonder hoge resolutie van (3840 x 2160 (4K UHD)), een uitstekende contrastverhouding van 1000:1 en een helderheid van 350 cd/m<sup>2</sup>. Zo kunt u graphics en foto's tot op de pixel nauwkeurig bewerken. Ook de tekstcontouren zijn duidelijk en precies. De LCD-module met zijn IPS (Wide Gamut)-maakt een kijkhoek van 178 graden mogelijk. Daardoor blijven kleurtonen en contrast vanuit iedere kijkhoek van de gebruiker stabiel.



## Vloeiende overgangen en verlopen dankzij de 16-bit-Look-Up Table en de 10-bit-modus

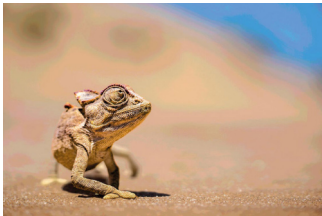
De Look-Up Table (LUT) van de CS2740 rekt intern met een bijzonder hoge kleurdiepte van 16 bits, waarna het display de signalen met tot 10 bits produceert. Door deze configuratie zijn er miljarden kleurtinten beschikbaar om de precieze weergave op de monitor te berekenen. Zo worden weergavefouten voorkomen die optreden in minder goede monitoren, zoals streepvorming en clipping. Trapsgewijze kleurverlopen en verkleuringen zijn hierdoor verleden tijd. Subtiële nuances en structuren in donkere of diep verzadigde beeldpartijen worden met deze technologie nog gedifferentieerder en gedetailleerder weergegeven.



10 bits (LUT: 16 bits)



8 bits (LUT: 16 bits)



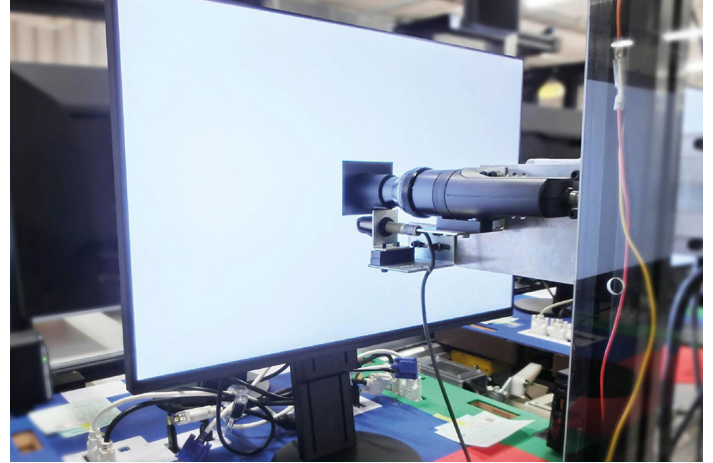
8 bits (LUT: 8 bits)

### DIRECT GEBRUIKSKLAAR

## Af fabriek perfect

Om ervoor te zorgen dat u uw monitor direct na het uitpakken kunt gebruiken, wordt iedere ColorEdge CS2740 in de fabriek individueel uitgemeten en optimaal ingesteld. Hiervoor worden de gammacurven van de rood-, groen- en blauwkanalen gedetailleerd gecontroleerd en,

waar nodig, gecorrigeerd. Dankzij deze unieke fabriekskalibratie bij EIZO is de monitor met de vooraf ingestelde kleurruimtes direct na het uitpakken klaar voor gebruik. Door de uitgebreide fabriekskalibratie werkt de herkalibratie met de ColorNavigator bovendien bijzonder snel.



### PERFECTIE VOOR IEDER GEDEELTE VAN HET DISPLAY

## Digital Uniformity Equalizer

Ieder afzonderlijk monitorpaneel wordt in de fabriek van EIZO exact uitgemeten over het volledige oppervlak. Als er kleurzwemen optreden of afwijkingen zijn in de homogeniteit van de helderheid, wordt dit herkend en gecorrigeerd. Dit proces – de Digital Uniformity Equalizer – garandeert dat identieke kleuren gedurende de volledige levensduur van de monitor gelijk worden weergegeven, op ieder gedeelte van het displayoppervlak. Alleen zo kunnen professionals bij de beeldbewerking en het retoucheerwerk vertrouwen op hun monitor.



Met DUE



Zonder DUE



**SNELL, EENVOUDIG EN VERLIESVRIJ**

## Hardwarekalibratie zonder compromissen

Een regelmatige kalibratie is essentieel om te garanderen dat een monitor gedurende de gehele gebruiksduur hetzelfde beeldbestand op exact dezelfde manier weergeeft. Hiervoor maakt iedere ColorEdge-monitor gebruik van de verliesvrije procedure voor hardwarekalibratie. Bij softwarekalibraties bestaat altijd het risico dat de monitor iets aan weergavekwaliteit verliest. Bij een hardwarekalibratie wordt er niet alleen een correctieprofiel opgesteld voor de grafische kaart, maar wordt de Look-Up Table (LUT) van de monitor zelf bijgesteld.



## EIZO-software voor snelle kalibratie en print

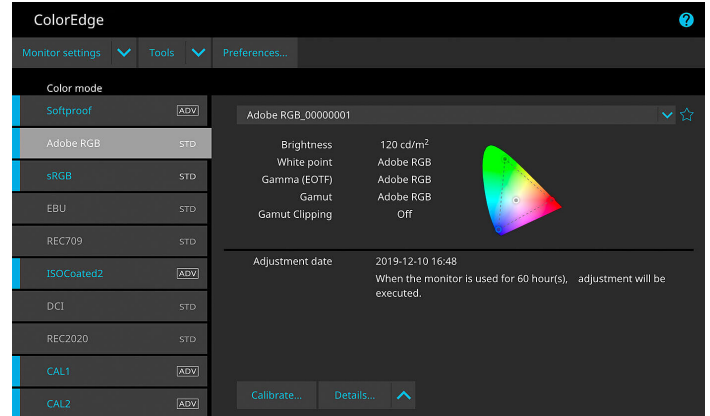
Als een monitor langer wordt gebruikt, veranderen de weergave-eigenschappen. Bij een grafische monitor is het echter essentieel dat de weergave gedurende de volledige gebruiksduur constant blijft. Daarom is het belangrijk om de monitor regelmatig te kalibreren en bij te stellen. Met de gratis kalibratiesoftware ColorNavigator 7 van EIZO kan de ColorEdge CS2740 binnen anderhalve minuut (gemeten met een MacBook Pro en EX4) eenvoudig en verliesvrij worden gekalibreerd. Zo ziet dezelfde foto er op de monitor ook over vijf jaar nog precies hetzelfde uit.

[Meer informatie over de EIZO ColorNavigator](#)

De gratis software Quick Color Match helpt gebruikers om ook zonder diepgaande kennis van kleurbeheer al op de monitor te kunnen beoordelen hoe hun foto's eruit zullen zien als ze ze thuis afdrucken op hun inktjetprinter van Canon of Epson. De foto's kunnen bijvoorbeeld voor het afdrucken worden geoptimaliseerd voor de speci-

fieke eigenschappen van het gebruikte fotopapier, zodat kostbare correctierondes kunnen worden vermeden.

[Meer informatie over de Quick Color Match](#)



## HDR-gamma-support

EIZO biedt optionele HLG- en PQ-curves voor de CS2740 als onderdeel van de kalibratie met ColorNavigator. Door de geoptimaliseerde gammacurven lijken de beelden realistischer dan bij SDR, net zoals het menselijk oog de echte wereld waarneemt.

**VOOR OPTIMALE KLEURWEEGAVE**

## EIZO microchip

Voor kleurechte beeldbewerkingen beschikt de CS2740 over een hoogwaardige microchip (ASIC, Application-Specific Integrated Circuit), die EIZO speciaal heeft ontwikkeld voor de bijzondere eisen van workflows die absoluut kleurgetrouw moeten zijn. Deze microchip is het brein van de ColorEdge en staat garant voor de nauwkeurige, uniforme en constante beeldweergave waar EIZO om bekend staat.



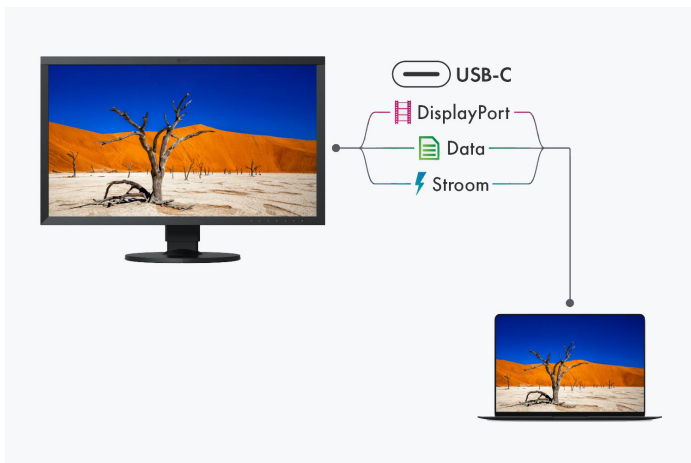
## Aansluitingsmogelijkheden

### Beste connectiviteit

#### De meest moderne connectiviteit met USB-C

Beeldsignaal, USB-dataoverdracht en Power Delivery met maximaal 60 W, dit alles en nog veel meer kan worden gerealiseerd met een enkele USB-C kabel. Dit maakt de ColorEdge CS2740 het centrale dock van de grafische workflow. Randapparatuur zoals een muis, toetsenbord of printer kan rechtstreeks op de USB-A poorten worden aangesloten. Mobiele apparaten zoals laptops of tablets kunnen zelfs via de USB-C-kabel worden opgeladen met maximaal 60 W via de USB-C kabel. Zo kan een laptop met CS2740 in een handomdraai worden omgetoverd tot een volwaardig desktop-werkstation.

[Lees meer over USB-C in de EIZO Academy.](#)



#### Eén monitor, veel verschillende aansluitingen

De CS2740 ondersteunt een breed scala aan videoformaten via USB-C-, HDMI- en DisplayPort-interfaces. Dit betekent dat de monitor niet alleen kan worden geïntegreerd in PC-gebaseerde workflows, maar ook kan worden gebruikt met HDMI-afspeelapparaten.



#### TWEE COMPUTERS, ÉÉN BEDIENING

### KVM-switch

Het is nog nooit zo eenvoudig geweest om verschillende pc's te bedienen met één muis en toetsenbord. Dankzij de USB upstream poorten heeft de CS2740 een geïntegreerde KVM (Keyboard Video Mouse) switch. De monitor koppelt automatisch de webcam, microfoon, luidsprekers, muis en toetsenbord aan de op dat moment actieve broncomputer. Dit betekent bijvoorbeeld dat een desktop-pc en een laptop of zelfs een zakelijke en privé-pc elk op dezelfde combinatie van monitor-USB-apparaten kunnen werken. Dit zorgt voor ononderbroken werken en een opgeruimde werkplek.

## Ergonomie

### Gewoon ontspannen werken

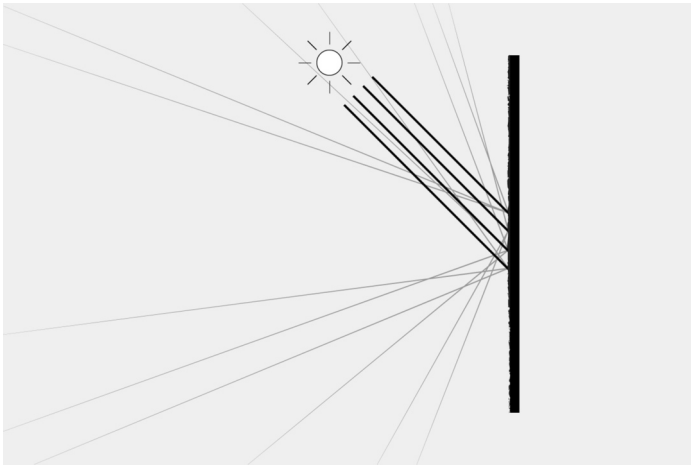
#### OMWILLE VAN DE OGEN

### Werken zonder flikkeringen

De monitor is bij elke helderheidsinstelling vrij van flikkeringen. En dat is wel zo prettig: omdat de ogen deze flikkering niet hoeven te verwerken, wordt de gebruiker minder snel moe bij het beeldschermwerk.

## Ontspiegeling: meer beeld, minder reflectie

De CS2740 heeft een optimaal ontspiegeld displayoppervlak. Doordat weerspiegelingen door de verstrooiing van gereflecteerd licht tot een minimum worden beperkt, voorkomt de CS2740 overbelasting van de ogen. Dit gaat vermoeidheid van de ogen tegen en voorkomt geforceerde houdingen voor de monitor, die veel mensen aannemen om verblindingseffecten te voorkomen.

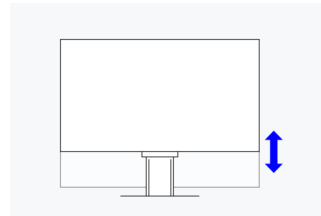


## Ergonomische voet

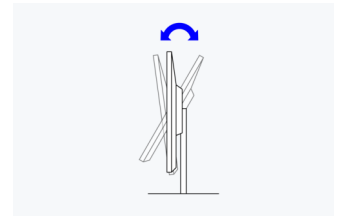
Onze monitoren zijn traploos in hoogte verstelbaar en kunnen, afhankelijk van het model, tot op de bodemplaat van de voet worden verlaagd. Dit maakt een optimale ergonomie mogelijk, ongeacht of u achter het beeldscherm zit of staat. Daarnaast kunt u de monitorvoet in

een stand draaien en kantelen die voor uw zithouding het meest comfortabel is.

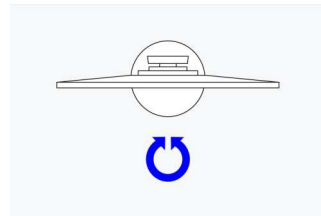
De CS2740 kan bovendien ook worden gedraaid voor een staande weergave, zodat fotografen bijvoorbeeld bij portretopnames direct op volledig formaat kunnen zien hoe de mensen erop staan.



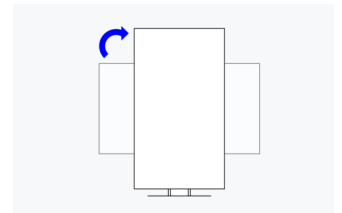
**Hoogte**  
155 mm



**Kantelen**  
Tussen 5° voorwaarts en 35° achterwaarts



**Draaien**  
344°



**Rotatie**  
rechtsom

## Gebruikersspecifieke toetstoewijzing

Afhankelijk van het model kunt u aan maximaal twee sensorknoppen aan de voorkant functies toewijzen vanuit het menu op het scherm. Het voordeel: u heeft direct toegang tot veelgebruikte functies.



## Duurzaamheid

### Milieu- en sociaal bewuste productie

#### Maatschappelijk verantwoorde productie

De CS2740 wordt op een maatschappelijk verantwoorde manier vervaardigd. Onze productie is vrij van kinderarbeid en dwangarbeid. De leveranciers in de volledige leverketen zijn zorgvuldig geselecteerd en zijn ook verplicht om op een maatschappelijk verantwoorde manier te produceren. Dit geldt vooral voor de zogeheten conflictmineralen. Ieder jaar dienen we vrijwillig een uitgebreid rapport in over onze maatschappelijke verantwoordelijkheid.



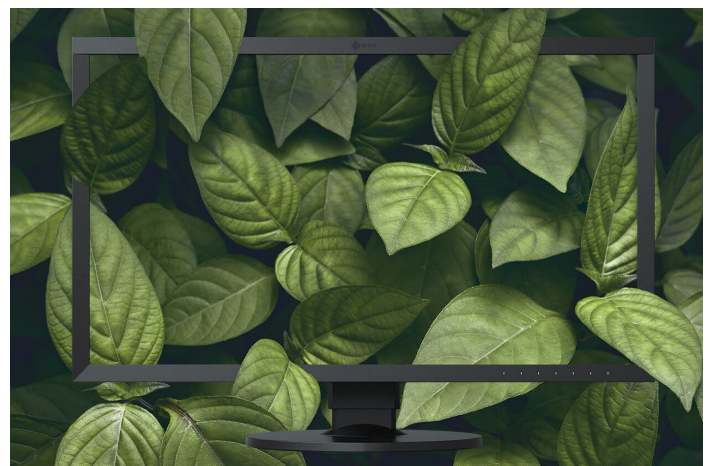
#### Milieu- en klimaatvriendelijk

Iedere CS2740 wordt in onze eigen fabriek geproduceerd. Onze fabriek werkt met een milieu- en energiebeheersysteem conform ISO 14001 en ISO 50001. Dit omvat onder andere maatregelen voor de vermindering van afval, afvoerwater, uitstoot en verbruik van grondstoffen en energie. Ook wordt milieubewust gedrag van de medewerkers gestimuleerd. We leggen jaarlijks openbaar verantwoording af over deze maatregelen.



#### Duurzaam en met een lange levensduur

De CS2740 is gemaakt met het oog op een lange levensduur, waarbij rekening is gehouden met de gehele gebruikscyclus en de impact op het milieu. De monitor gaat in de regel significant langer mee dan de garantieperiode van vijf jaar. Vervangende onderdelen zijn beschikbaar tot vijf jaar nadat de monitor niet meer wordt geproduceerd. De lange levensduur en de optie om de monitor te repareren, sparen natuurlijke grondstoffen en daarmee ook ons milieu. Bij het ontwerp van de CS2740 hebben we veel aandacht besteed aan een laag grondstoffenverbruik, met hoogwaardige componenten en materialen en een zorgvuldige verwerking in de productie.



## **Garantie**

# **Maximale investeringszekerheid**

### **Vijf jaar garantie**

EIZO biedt vijf jaar garantie inclusief on-site omruilservice. Wij kunnen dit bieden dankzij een ingenieus productieproces, dat is gebaseerd op een eenvoudige succesformule: doordachte en innovatieve techniek, gefabriceerd met high-end-materialen.





## Technische gegevens

### ALGEMEEN

Artikelnr.	CS2740
Behuizingskleur	Zwart
Toepassingsgebied	Foto, Video & Grafisch
Productlijn	ColorEdge
Toepassingsgebied	Fotografie, beeldbewerking en retoucheren, Videobewerking, postproductie en kleuraanpassing, Ontwerp, creatie en illustratie, Textiel- en fashion-industrie
Specifieke systeemvereisten	Geen, compatibel met de meeste computers en besturingssystemen inclusief macOS en Windows
EAN	4995047055624

### SCHERM

Diagonaal [in inch]	26,9
Diagonaal [in cm]	68,4
Formaat	16:9
Zichtbare beeldgrootte (breedte x hoogte) [in mm]	596,2 x 335,4
Ideale en aanbevolen resolutie	3840 x 2160 (4K UHD)
Pixelafstand [in mm]	0,155 x 0,155
Pixeldichtheid [in ppi]	164
Ondersteunde resoluties	3840 x 2160 (4K UHD), 2560 x 1600, 2560 x 1440, 2560 x 1440 (@ 30 Hz), 1920 x 1200, 1680 x 1050, 1600 x 1200, 1280 x 1024, 1024 x 768, 800 x 600, 720 x 400, 640 x 480, 1080p (@ 60 Hz), 1080i (@ 60 Hz), 1080p (@ 50 Hz), 1080i (@ 50 Hz), 1080p (@ 30/25/24 Hz), 720p (@ 60 Hz), 720p (@ 50 Hz), 576p (@ 60 Hz), 576p (@ 50 Hz), 480i (@ 60 Hz)
Panel technologie	IPS (Wide Gamut)
Max. kijkhoek horizontaal	178
Max. kijkhoek verticaal	178
Weergavekleuren of grijswaarden	1,07 miljard kleuren (USB-C, 10 bits), 1,07 miljard kleuren (HDMI, 10 bit), 1,07 miljard kleuren (DisplayPort, 10 bit)
Kleurenpalet/Look-Up-Table	278 biljoen kleurgradaties/16 bit
Max. kleurruimte (standaard)	DCI P3 (>90%), AdobeRGB (>99%), ISO Coated V2 (>99%), Rec709 (100%), EBU (100%), SMPTE-C (100%), sRGB (100%)
Max. helderheid (standaard) [in cd/m <sup>2</sup> ]	350
Max. donkrooncontrast (standaard)	1000:1
Reactietijd grijs-grijs overgang (standaard) [in ms]	10
Max. vernieuwingsnelheid [in Hz]	60
Backlight	LED

### FUNCTIES EN BEDIENING

USB type-C	✓
KVM switch	✓
Hardwarekalibratie van helderheid, witpunt en gamma/EOTF	✓
Vooraf ingestelde kleur-/grijswaardenmodi	AdobeRGB, sRGB, extra geheugenruimte door kalibratie
Digital Uniformity Equalizer (homogeniteitscorrectie)	✓
Flikkervrij dankzij hybrideaansturing	✓
I/P-conversie	✓
Ruisonderdrukking (HDMI)	✓
HDCP-decoder	✓
Automatische herkenning van ingangssignalen	✓
On-Screen menu talen	de, en, fr, es, it, se
Instelmogelijkheden	Helderheid, Contrast, Kleurtemperatuur/Witpunt, Gamma, Kleurtoon, Kleurverzadiging, Resolutie, Schaling, Kleurenmatrix YUV/ RGB, OSD-taal, Signaalingang, DUE prioriteit
Button Guide	✓
Geïntegreerde voeding	✓

### AANSLUITINGEN

Signaalgangen	HDMI (Deep Color, HDCP 1.4/2.2), USB-C (DisplayPort Alt Mode, HDCP 1.3), DisplayPort (HDCP 1.3)
USB-specificatie	USB 5Gbps (USB 3)
USB-upstream-poorten	1 x type C (DisplayPort Alt Mode, stroomvoorziening 60 W max.), 1 x type B
USB-downstream-poorten	4 x Typ A (2 x 5Gbps (USB 3), 2 x USB 2)
Grafisch signaal	USB-C, DisplayPort, HDMI (RGB, YUV)

### ENERGIE INFORMATIE

Frequentie	USB-C/DisplayPort: 25.0 - 137 kHz, 23 - 61 Hz; HDMI: 15 - 135 kHz, 23 - 61 Hz
Energieverbruik (standaard) [in watt]	36
Maximaal energieverbruik [in watt]	168 (bij maximale helderheid en gebruik van alle signaal- en USB-poorten)
Energieverbruik (Stand-by) [in watt]	1
Energieverbruik als netschakelaar is uitgeschakeld [in watt]	0
Energie-efficiëntieklasse	G
Energieverbruik/1000h [in kWh]	38
Voeding	AC 100-240V, 50/60Hz
Max. USB-C Power Delivery [in Watt]	60

## AFMETINGEN & GEWICHT

Afmetingen (incl. standaard) (breedte x hoogte x diepte) [in mm]	638 x 404-559 x 265
Gewicht (incl. standaard) [in kg]	10,3
Draaibaarheid van de standaard [in °]	344
Kantelbaarheid voor/achter [in °]	5 / 35
Rotatie liggend en staand formaat (Pivot)	rechtsom
Verstelbaarheid in hoogte [in mm]	155
Gatafstand	100 x 100

## CERTIFICERING & NORMEN

Certificering	CE, CB, TÜV/GS, TÜV/Ergonomics (inclusief ISO 9241-307), RCM, cTÜVus, FCC-B, CAN ICES-3 (B), TÜV/S, PSE, VCCI-B, RoHS, WEEE, China RoHS, CCC, EAC
---------------	---

## SOFTWARE & ACCESSOIRES

Bijbehorende software en verdere accessoires beschikbaar als down- load	ColorNavigator, ColorNavigator Network
Meegeleverde accessoires	USB-/signaalkabel (USB-C - USB-C), USB-kabel (type A - type B), Signaalkabel DisplayPort - DisplayPort, Handleiding via download, Voedingskabel, Beknopte handleiding
Optionele accessoires	PM200-K, HH200PR-K, EX4, CH2700

## GARANTIE

Garantieperiode	5 jaar voor eenheid en LCD-module tot 30.000 bedrijfsuren, wat het eerst wordt bereikt.
Type garantie	Omruijservice op locatie
Inbegrepen garantie	Garantie op nul pixeldefecten; geen volledig verlichte subpixels (subpixels ISO 9241-307) gedurende zes maanden vanaf de aankoopdatum.



**Beleef de CS2740 nu  
in AR!**

Vind uw EIZO contactpersoon:  
EIZO Europe GmbH Vestiging Nederland  
Dr. Holtropaan 34-36  
5652 XR Eindhoven  
Telefoon: (32) (0)15-64.55.11  
[www.eizo.nl](http://www.eizo.nl)

Alle productnamen zijn handelsmerken of geregistreerde handelsmerken van EIZO Corporation in Japan en andere landen of van hun respectievelijke bedrijven. Copyright © 2024 EIZO Europe GmbH, Belgrader Str. 2, 41069 Mönchengladbach, Duitsland. Alle rechten, fouten en wijzigingen voorbehouden. Laatst bijgewerkt: 15.07.2024