

[→ Product Website](#)[→ Video afspeellijst](#)[→ Ervaring in AR](#)

## 24" grafische monitor

De ColorEdge CS2400R is de instap in de wereld van maximale precisie: het panel biedt volledige dekking van de sRGB- en Rec 709-kleurruimten. De Digital Uniformity Equalizer (DUE) zorgt voor een homogene beeldweergave en de 16-bits Look-Up-Table garandeert een absoluut nauwkeurige kleurweergave tot 10-bits. Enerzijds garandeert de exacte fabriekskalibratie de hoogste precisie "out of the box". Anderzijds is de regelmatig aanbevolen herkalibratie in een handomdraai uitgevoerd. Dit betekent dat fotografen, filmmakers en beeldbewerkers er altijd op kunnen vertrouwen dat hun monitor hen een absoluut nauwkeurige weergave van hun beeldbestand geeft. Dankzij de dockingfuncties via USB-C kan het beeldsignaal worden overgedragen en kan de USB-hub van de monitor met slechts één kabel worden gevoed. Bovendien kan een mobiel apparaat van maximaal 70 watt laadstroom worden voorzien. Zo wordt de CS2400S met een handomdraai het centrale dock van de creatieve workflow. Als alternatief kan de monitor natuurlijk ook via HDMI of DisplayPort en USB-B upstream worden aangesloten.

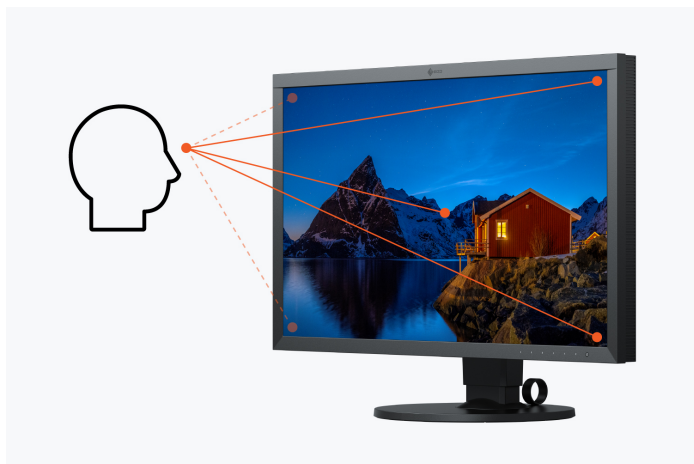
- ✓ 24" IPS LCD met 1920 x 1200 pixels, 16:10 formaat
- ✓ 100 % kleurruimtedekking van sRGB en Rec 709
- ✓ 300 cd/m<sup>2</sup> maximale helderheid, contrast 1000:1
- ✓ 10-bits display, 16-bits Look-Up-Table
- ✓ Exacte hardwarekalibratie van helderheid, witpunt en gamma
- ✓ Digitale Uniformity Equalizer voor perfecte helderheidsverdeling en kleurzuiverheid
- ✓ USB-C (DisplayPort-siganaal en tot 70 Watt Power Delivery), DisplayPort- en HDMI-ingang
- ✓ USB-hub met twee 5Gbps (USB 3) en twee USB 2 downstream poorten
- ✓ 5 jaar garantie inclusief omruilservice op locatie voor de hoogste investeringszekerheid

## Nauwkeurigheid en kleur Helderheid, contrast en scherpte

### VOOR HAARSCHERPE BEELDEN

### Voortreffelijke beeldkwaliteit

De monitor levert een bijzonder hoge resolutie van (1920 x 1200), een uitstekende contrastverhouding van 1000:1 en een helderheid van 300 cd/m<sup>2</sup>. Zo kunt u graphics en foto's tot op de pixel nauwkeurig bewerken. Ook de tekstcontouren zijn duidelijk en precies. De LCD-module met zijn IPS-maakt een kijkhoek van 178 graden mogelijk. Daardoor blijven kleurtonen en contrast vanuit iedere kijkhoek van de gebruiker stabiel.



### Vloeiende overgangen en verlopen dankzij de 16-bit-Look-Up Table en de 10-bit-modus

De Look-Up Table (LUT) van de CS2400R rekent intern met een bijzonder hoge kleurdiepte van 16 bits, waarna het display de signalen met tot 10 bits produceert. Door deze configuratie zijn er miljarden kleurtinten beschikbaar om de precieze weergave op de monitor te berekenen. Zo worden weergavefouten voorkomen die optreden in minder goede monitoren, zoals streepvorming en clipping. Trapsgewijze kleurverlopen en verkleuringen zijn hierdoor verleden tijd. Subtiële nuances en structuren in donkere of diep verzadigde beeldpartijen worden met

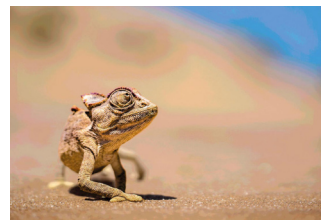
deze technologie nog gedifferentieerder en gedetailleerder weergegeven.



10 bits (LUT: 16 bits)



8 bits (LUT: 16 bits)

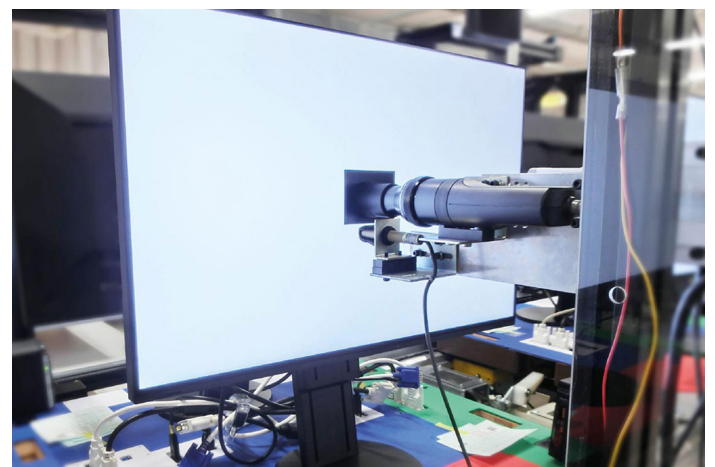


8 bits (LUT: 8 bits)

### DIRECT GEBRUIKSKLAAR

### Af fabriek perfect

Om ervoor te zorgen dat u uw monitor direct na het uitpakken kunt gebruiken, wordt iedere ColorEdge CS2400R in de fabriek individueel uitgemeten en optimaal ingesteld. Hiervoor worden de gammacurven van de rood-, groen- en blauwkanalen gedetailleerd gecontroleerd en, waar nodig, gecorrigeerd. Dankzij deze unieke fabriekskalibratie bij EIZO is de monitor met de vooraf ingestelde kleurruimtes direct na het uitpakken klaar voor gebruik. Door de uitgebreide fabriekskalibratie werkt de herkalibratie met de ColorNavigator bovendien bijzonder snel.



**PERFECTIE VOOR IEDER GEDEELTE VAN HET DISPLAY**

## Digital Uniformity Equalizer

Ieder afzonderlijk monitorpaneel wordt in de fabriek van EIZO exact uitgemeten over het volledige oppervlak. Als er kleurzwemen optreden of afwijkingen zijn in de homogeniteit van de helderheid, wordt dit herkend en gecorrigeerd. Dit proces – de Digital Uniformity Equalizer – garandeert dat identieke kleuren gedurende de volledige levensduur van de monitor gelijk worden weergegeven, op ieder gedeelte van het displayoppervlak. Alleen zo kunnen professionals bij de beeldbewerking en het retourcheerwerk vertrouwen op hun monitor.



Met DUE



Zonder DUE

## Kalibratierapport

Iedere ColorEdge CS2400R wordt geleverd met een individueel kalibratierapport met de meetresultaten van de fabriekskalibratie van de monitor. Het rapport bewijst de homogeniteit, de gammacurve, de kleurruimtedekking en het witpunt van de monitor.

[Meer informatie over het kalibratierapport](#)

**SNELL, EENVOUDIG EN VERLIESVRIJ**

## Hardwarekalibratie zonder compromissen

Een regelmatige kalibratie is essentieel om te garanderen dat een monitor gedurende de gehele gebruiksduur hetzelfde beeldbestand op exact dezelfde manier weergeeft. Hiervoor maakt iedere ColorEdge-monitor gebruik van de verliesvrije procedure voor hardwarekalibratie. Bij softwarekalibraties bestaat altijd het risico dat de monitor iets aan weergavekwaliteit verliest. Bij een hardwarekalibratie wordt er niet alleen een correctieprofiel opgesteld voor de grafische kaart, maar wordt de Look-Up Table (LUT) van de monitor zelf bijgesteld.



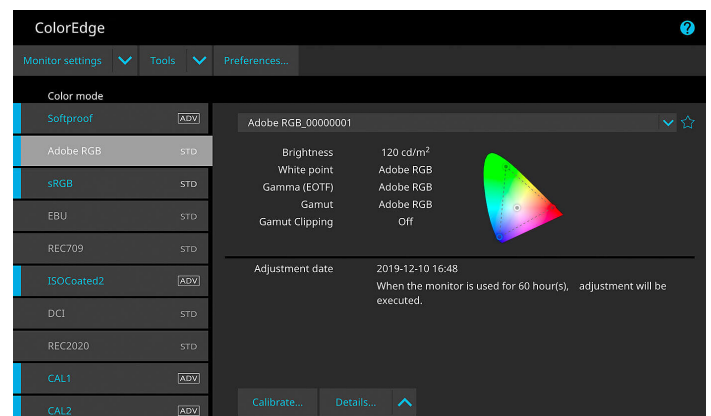
## EIZO-software voor snelle kalibratie en print

Als een monitor langer wordt gebruikt, veranderen de weergave-eigenschappen. Bij een grafische monitor is het echter essentieel dat de weergave gedurende de volledige gebruiksduur constant blijft. Daarom is het belangrijk om de monitor regelmatig te kalibreren en bij te stellen. Met de gratis kalibratiesoftware ColorNavigator 7 van EIZO kan de ColorEdge CS2400R binnen anderhalve minuut (gemeten met een MacBook Pro en EX4) eenvoudig en verliesvrij worden gekalibreerd. Zo ziet dezelfde foto er op de monitor ook over vijf jaar nog precies hetzelfde uit.

[Meer informatie over de EIZO ColorNavigator](#)

De gratis software Quick Color Match helpt gebruikers om ook zonder diepgaande kennis van kleurbeheer al op de monitor te kunnen beoordelen hoe hun foto's eruit zullen zien als ze ze thuis afdrucken op hun inktjetprinter van Canon of Epson. De foto's kunnen bijvoorbeeld voor het afdrucken worden geoptimaliseerd voor de specifieke eigenschappen van het gebruikte fotopapier, zodat kostbare correctierondes kunnen worden vermeden.

[Meer informatie over de Quick Color Match](#)





## VOOR OPTIMALE KLEURWEERGAVE

### EIZO microchip

Voor kleurechte beeldbewerkingen beschikt de CS2400R over een hoogwaardige microchip (ASIC, Application-Specific Integrated Circuit), die EIZO speciaal heeft ontwikkeld voor de bijzondere eisen van workflows die absoluut kleurgetrouw moeten zijn. Deze microchip is het brein van de ColorEdge en staat garant voor de nauwkeurige, uniforme en constante beeldweergave waar EIZO om bekend staat.



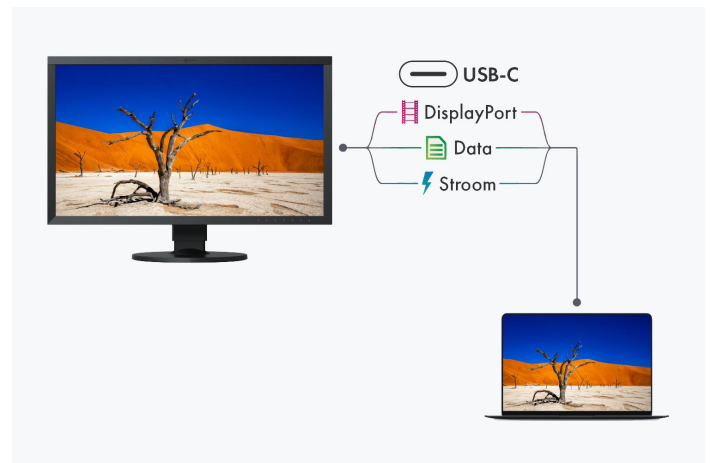
## Aansluitingsmogelijkheden

### Beste connectiviteit

#### De meest moderne connectiviteit met USB-C

Beeldsignaal, USB-dataoverdracht en Power Delivery met maximaal 70 W, dit alles en nog veel meer kan worden gerealiseerd met een enkele USB-C kabel. Dit maakt de ColorEdge CS2400R het centrale dock van de grafische workflow. Randapparatuur zoals een muis, toetsenbord of printer kan rechtstreeks op de USB-A poorten worden aangesloten. Mobiele apparaten zoals laptops of tablets kunnen zelfs via de USB-C-kabel worden opgeladen met maximaal 70 W via de USB-C kabel. Zo kan een laptop met CS2400R in een handomdraai worden omgetoverd tot een volwaardig desktop-werkstation.

[Lees meer over USB-C in de EIZO Academy.](#)



### Eén monitor, veel verschillende aansluitingen

De CS2400R ondersteunt een breed scala aan videoformaten via USB-C-, HDMI- en DisplayPort-interfaces. Dit betekent dat de monitor niet alleen kan worden geïntegreerd in PC-gebaseerde workflows, maar ook kan worden gebruikt met HDMI-afspeelapparaten.



#### TWEE COMPUTERS, ÉÉN BEDIENING

### KVM-switch

Het is nog nooit zo eenvoudig geweest om verschillende pc's te bedienen met één muis en toetsenbord. Dankzij de USB upstream poorten heeft de CS2400R een geïntegreerde KVM (Keyboard Video Mouse) switch. De monitor koppelt automatisch de webcam, microfoon, luidsprekers, muis en toetsenbord aan de op dat moment actieve broncomputer. Dit betekent bijvoorbeeld dat een desktop-pc en een laptop of zelfs een zakelijke en privé-pc elk op dezelfde combinatie van monitor-USB-apparaten kunnen werken. Dit zorgt voor ononderbroken werken en een opgeruimde werkplek.

## Ergonomie

# Gewoon ontspannen werken

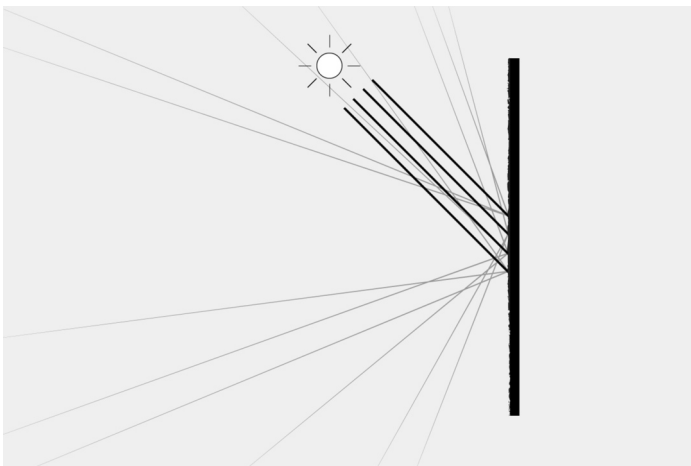
### OMWILLE VAN DE OGEN

## Werken zonder flikkeringen

De monitor is bij elke helderheidsinstelling vrij van flikkeringen. En dat is wel zo prettig: omdat de ogen deze flikkering niet hoeven te verwerken, wordt de gebruiker minder snel moe bij het beeldschermwerk.

## Ontspiegeling: meer beeld, minder reflectie

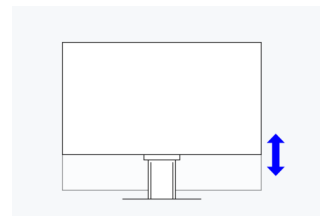
De CS2400R heeft een optimaal ontspiegeld displayoppervlak. Doordat weerspiegelingen door de verstrooiing van gereflecteerd licht tot een minimum worden beperkt, voorkomt de CS2400R overbelasting van de ogen. Dit gaat vermoeidheid van de ogen tegen en voorkomt geforceerde houdingen voor de monitor, die veel mensen aannemen om verblindingseffecten te voorkomen.



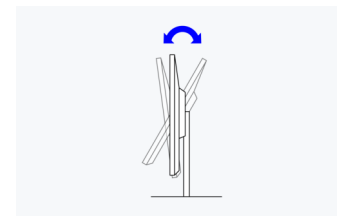
## Ergonomische voet

Onze monitoren zijn traploos in hoogte verstelbaar en kunnen, afhankelijk van het model, tot op de bodemplaat van de voet worden verlaagd. Dit maakt een optimale ergonomie mogelijk, ongeacht of u achter het beeldscherm zit of staat. Daarnaast kunt u de monitorvoet in een stand draaien en kantelen die voor uw zithouding het meest comfortabel is.

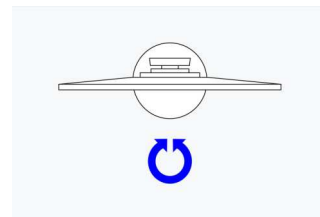
De CS2400R kan bovendien ook worden gedraaid voor een staande weergave, zodat fotografen bijvoorbeeld bij portretopnames direct op volledig formaat kunnen zien hoe de mensen erop staan.



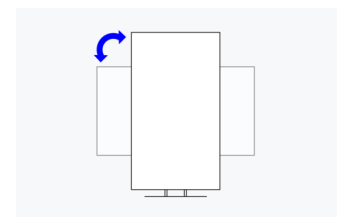
**Hoogte**  
155 mm



**Kantelen**  
Tussen 5° voorwaarts en 35° achterwaarts



**Draaien**  
344°



**Rotatie**  
rechtsom

## Duurzaamheid

### Milieu- en sociaal bewuste productie

#### Milieuvriendelijke verpakking

Voor de verpakking van het CS2400R gebruikt EIZO een vulling van cellulose. Het materiaal is gemaakt van gerecycleerd karton en papier, en heeft een veel geringer milieueffect wanneer het wordt weggegooid dan traditioneel polystyreen of plastic. Alle kabels worden opgeborgen in een kartonnen compartiment in plaats van in plastic zakken.



Links: conventionele verpakking / Rechts: milieuvriendelijke materialen

#### Maatschappelijk verantwoorde productie

De CS2400R wordt op een maatschappelijk verantwoorde manier vervaardigd. Onze productie is vrij van kinderarbeid en dwangarbeid. De leveranciers in de volledige leverketen zijn zorgvuldig geselecteerd en zijn ook verplicht om op een maatschappelijk verantwoorde manier te produceren. Dit geldt vooral voor de zogeheten conflictmineralen. Ieder jaar dienen we vrijwillig een uit-

gebreid rapport in over onze maatschappelijke verantwoordelijkheid.



#### Milieu- en klimaatvriendelijk

Iedere CS2400R wordt in onze eigen fabriek geproduceerd. Onze fabriek werkt met een milieu- en energiebeheersysteem conform ISO 14001 en ISO 50001. Dit omvat onder andere maatregelen voor de vermindering van afval, afvoerwater, uitstoot en verbruik van grondstoffen en energie. Ook wordt milieubewust gedrag van de medewerkers gestimuleerd. We leggen jaarlijks openbaar verantwoording af over deze maatregelen.





## Duurzaam en met een lange levensduur

De CS2400R is gemaakt met het oog op een lange levensduur, waarbij rekening is gehouden met de gehele gebruikscyclus en de impact op het milieu. De monitor gaat in de regel significant langer mee dan de garantieperiode van vijf jaar. Vervangende onderdelen zijn beschikbaar tot vijf jaar nadat de monitor niet meer wordt geproduceerd. De lange levensduur en de optie om de monitor te repareren, sparen natuurlijke grondstoffen en daarmee ook ons milieu. Bij het ontwerp van de CS2400R hebben we veel aandacht besteed aan een laag grondstoffenverbruik, met hoogwaardige componenten en materialen en een zorgvuldige verwerking in de productie.



## Garantie Maximale investeringszekerheid

### Vijf jaar garantie

EIZO biedt vijf jaar garantie inclusief on-site omruilservice. Wij kunnen dit bieden dankzij een ingenieus productieproces, dat is gebaseerd op een eenvoudige succesformule: doordachte en innovatieve techniek, gefabriceerd met high-end-materialen.

## Technische gegevens

### ALGEMEEN

|                             |   |
|-----------------------------|---|
| Artikelnr.                  | CS2400R   |
| Behuizingskleur             | Zwart   |
| Toepassingsgebied           | Foto, Video & Grafisch  |
| Productlijn                 | ColorEdge   |
| Toepassingsgebied           | Fotografie, beeldbewerking en retoucheren, Ontwerp, creatie en illustratie                |
| Specifieke systeemvereisten | Geen, compatibel met de meeste computers en besturingssystemen inclusief macOS en Windows |
| EAN                         | 4995047065104   |

### SCHERM

|  |  |
|--|--|
| Diagonaal [in inch]                                  | 24,1   |
| Diagonaal [in cm]                                    | 61,1   |
| Formaat  | 16:10  |
| Zichtbare beeldgrootte (breedte x hoogte) [in mm]    | 518,4 x 324  |
| Ideale en aanbevolen resolutie                       | 1920 x 1200  |
| Pixelafstand [in mm]                                 | 0,27 x 0,27  |
| Ondersteunde resoluties                              | 1920 x 1200, 1920 x 1080 (Full HD), 1200p (@ 60 Hz), 1080p (@ 60 Hz), 1080i (@ 60 Hz), 1080p (@ 50 Hz), 1080i (@ 50 Hz), 1080p (@ 30/25/24 Hz), 720p (@ 60 Hz), 720p (@ 50 Hz), 576p (@ 50 Hz), 576i (@ 50 Hz), 480p (@ 60 Hz), 480i (@ 60 Hz) |
| Panel technologie                                    | IPS  |
| Max. kijkhoek horizontaal                            | 178  |
| Max. kijkhoek verticaal                              | 178  |
| Weergavekleuren of grijswaarden                      | 1,07 miljard kleuren (USB-C, 10 bits), 1,07 miljard kleuren (HDMI, 10 bit), 1,07 miljard kleuren (DisplayPort, 10 bit), 16,7 miljoen kleuren (DisplayPort, 8 bit), 16,7 miljoen kleuren (HDMI, 8 bit), 16,7 miljoen kleuren (USB-C, 8 Bit)     |
| Kleurenpalet/Look-Up-Table                           | 278 biljoen kleurgradaties/16 bit  |
| Max. kleurruimte (standaard)                         | sRGB (100%)  |
| Max. helderheid (standaard) [in cd/m <sup>2</sup> ]  | 300  |
| Aanbevolen helderheid [in cd/m <sup>2</sup> ]        | 120  |
| Max. darkroomcontrast (standaard)                    | 1000:1   |
| Reactietijd grijs-grijs overgang (standaard) [in ms] | 14   |
| Max. vernieuwingsnelheid [in Hz]                     | 60   |
| Backlight  | LED  |

### AANSLUITINGEN

|                        |   |
|------------------------|---|
| Signaalgangen          | HDMI (Deep Color, HDCP 2.3), USB-C (DisplayPort Alt Mode, HDCP 2.3), DisplayPort (HDCP 2.3) |
| USB-specificatie       | USB 5Gbps (USB 3)   |
| USB-upstream-poorten   | 1 x type C (DisplayPort Alt Mode, stroomvoorziening 70 W max.), 1 x type B                  |
| USB-downstream-poorten | 4 x Typ A (2 x 5Gbps (USB 3), 2 x USB 2)  |
| Grafisch signaal       | DisplayPort, HDMI (RGB, YUV)  |

### FUNCTIES EN BEDIENING

|  |   |
|--|---|
| USB type-C   | ✓   |
| KVM switch   | ✓   |
| Hardwarekalibratie van helderheid, witpunt en gamma/EOTF | ✓   |
| Vooraf ingestelde kleur-/grijswaardenmodi                | 1x manuele geheugenplaats, sRGB, extra geheugenruimte door kalibratie   |
| Digital Uniformity Equalizer (homogeniteitscorrectie)    | ✓   |
| Flikkervrij dankzij hybrideaansturing                    | ✓   |
| I/P-conversie  | ✓   |
| HDCP-decoder   | ✓   |
| Gamut Clipping   | ✓   |
| Automatische herkenning van ingangssignalen              | ✓   |
| On-Screen menu talen                                     | de, en, fr, es, it, se  |
| Instelmogelijkheden                                      | Kleurenmodus, Helderheid, Contrast, Kleurtemperatuur/Witpunt, Gamma, Kleurtoon, Kleurverzadiging, 6 Colors, Schaling, Kleurenmatrix YUV/ RGB, Input Range, Menu Rotation, Signaalingang overslaan, Kleurenmodus overslaan, Door de gebruiker gedefinieerde toetsen, OSD-taal, Signaalingang, DUE prioriteit |
| Button Guide   | ✓   |
| Geïntegreerde voeding                                    | ✓   |

### ENERGIE INFORMATIE

|  |   |
|--|---|
| Frequentie   | USB-C, DisplayPort: 26-76 kHz/23-61 Hz, HDMI: 15-76 kHz/23-61 Hz          |
| Energieverbruik (standaard) [in watt]                        | 15  |
| Maximaal energieverbruik [in watt]                           | 134 (bij maximale helderheid en gebruik van alle signaal- en USB-poorten) |
| Energieverbruik (Stand-by) [in watt]                         | 0.3   |
| Energieverbruik als netschakelaar is uitgeschakeld [in watt] | 0   |
| Energie-efficiëntieklasse                                    | F   |
| Energieverbruik/1000h [in kWh]                               | 19  |
| Voeding  | AC 100-240V, 50/60Hz  |
| Max. USB-C Power Delivery [in Watt]                          | 70  |
| Power management   | ✓   |

### AFMETINGEN & GEWICHT

|  |   |
|--|---|
| Afmetingen (incl. standaard) (breedte x hoogte x diepte) [in mm] | 554 x 396-551 x 245                       |
| Gewicht (incl. standaard) [in kg]                                | 8.1                                       |
| Technische tekening (PDF)  | <a href="#">Technische tekening (PDF)</a> |
| Draaibaarheid van de standaard [in °]                            | 344                                       |
| Kantelbaarheid voor/achter [in °]                                | 5 / 35                                    |
| Rotatie liggend en staand formaat (Pivot)                        | rechtsom                                  |
| Verstelbaarheid in hoogte [in mm]                                | 155                                       |
| Gatafstand   | 100 x 100                                 |



## CERTIFICERING & NORMEN

|               |  |
|---------------|--|
| Certificering | CE, UKCA, CB, TÜV/GS, TÜV/Ergonomics (inclusief ISO 9241-307), RCM, cTÜVus, FCC-B, CAN ICES-3 (B), TÜV/S, PSE, VCCI-B, RoHS, WEEE, China RoHS, CCC |
|---------------|--|

## SOFTWARE & ACCESSOIRES

|   |   |
|---|---|
| Bijbehorende software en verdere accessoires beschikbaar als download | Quick Color Match, ColorNavigator Network, ColorNavigator   |
| Meegeleverde accessoires  | Kalibratie rapport, Signaalkabel HDMI - HDMI, USB-/signaalkabel (USB-C - USB-C), USB-kabel (type A - type B), Voedingskabel, Beknopte handleiding |
| Optionele accessoires   | CP200, CC100, PP100-K, EX4, CH2400  |

## GARANTIE

|                     |  |
|---------------------|--|
| Garantieperiode     | 5 jaar voor eenheid en LCD-module tot 30.000 bedrijfsuren, wat het eerst wordt bereikt.  |
| Inbegrepen garantie | Garantie op nul pixeldefecten; geen volledig verlichte subpixels (subpixels ISO 9241-307) gedurende zes maanden vanaf de aankoopdatum. |



**Beleef de CS2400R  
nu in AR!**

Vind uw EIZO contactpersoon:  
EIZO Europe GmbH Vestiging Nederland  
Dr. Holtroplaan 34-36  
5652 XR Eindhoven  
Telefoon: (32) (0)15-64.55.11  
[www.eizo.nl](http://www.eizo.nl)

Alle productnamen zijn handelsmerken of geregistreerde handelsmerken van EIZO Corporation in Japan en andere landen of van hun respectievelijke bedrijven. Copyright © 2024 EIZO Europe GmbH, Belgrader Str. 2, 41069 Mönchengladbach, Duitsland. Alle rechten, fouten en wijzigingen voorbehouden. Laatst bijgewerkt: 09.06.2024